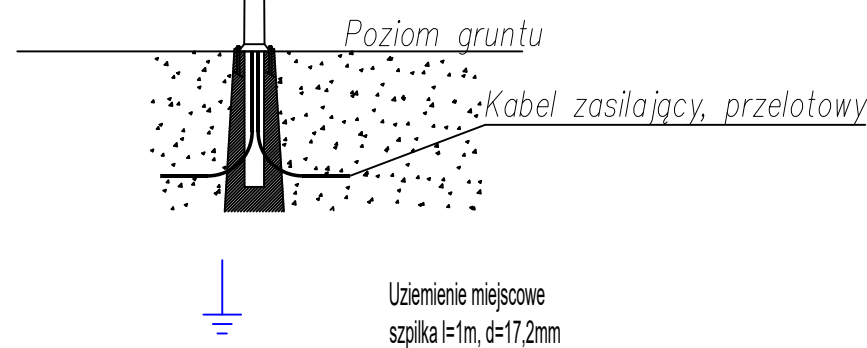
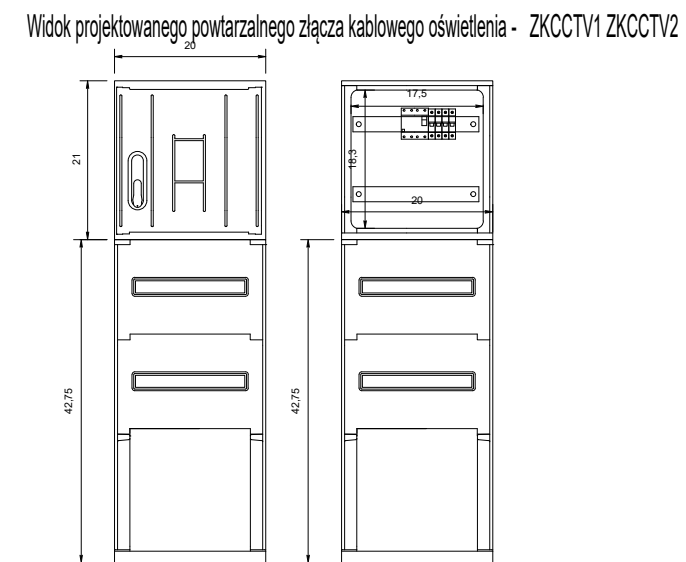
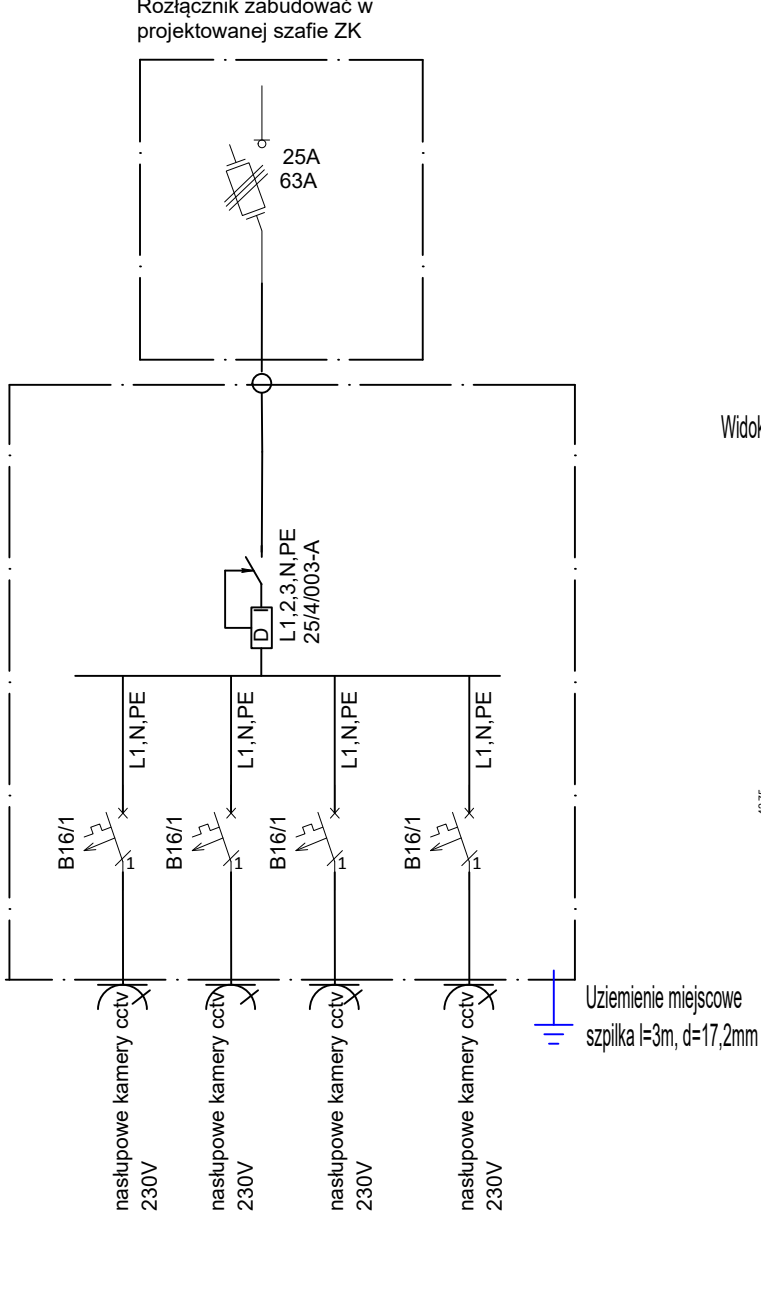
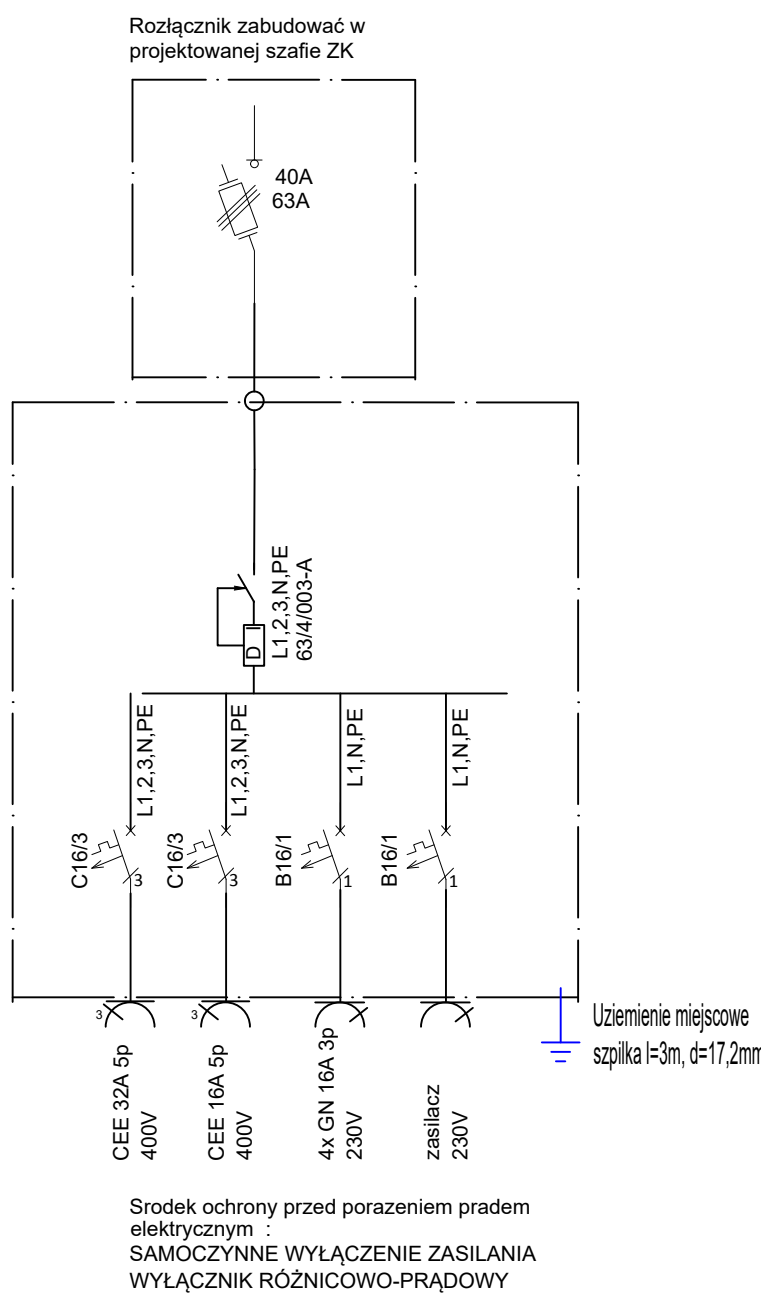
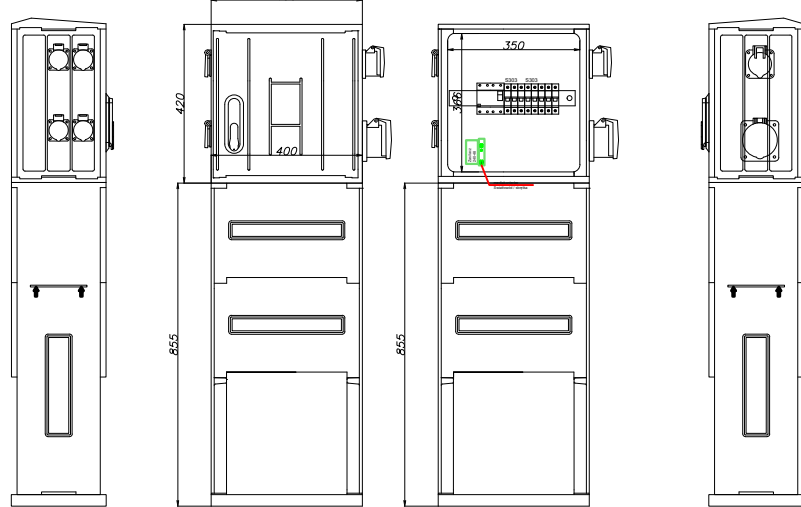


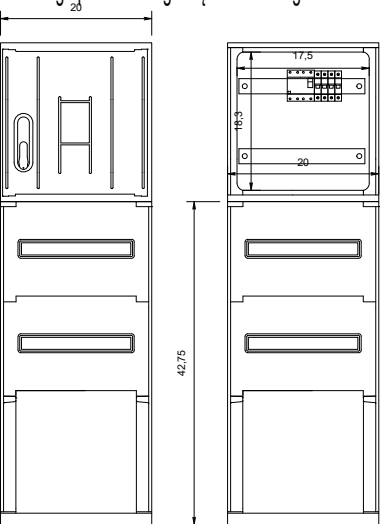
Szczegół 1
Podłączenie słupa oświetleniowego



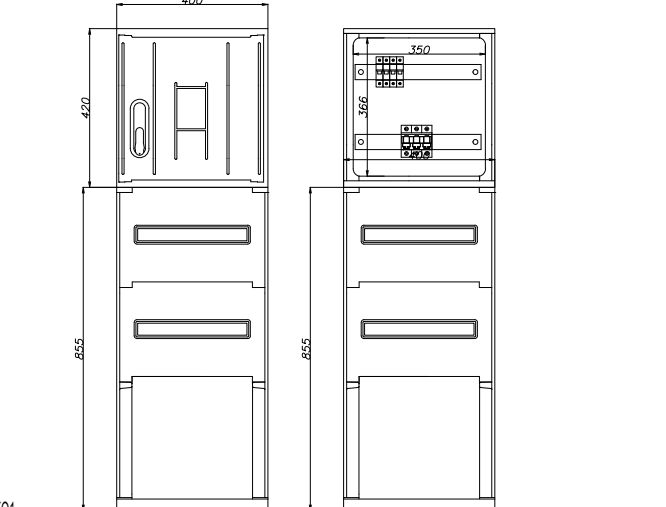
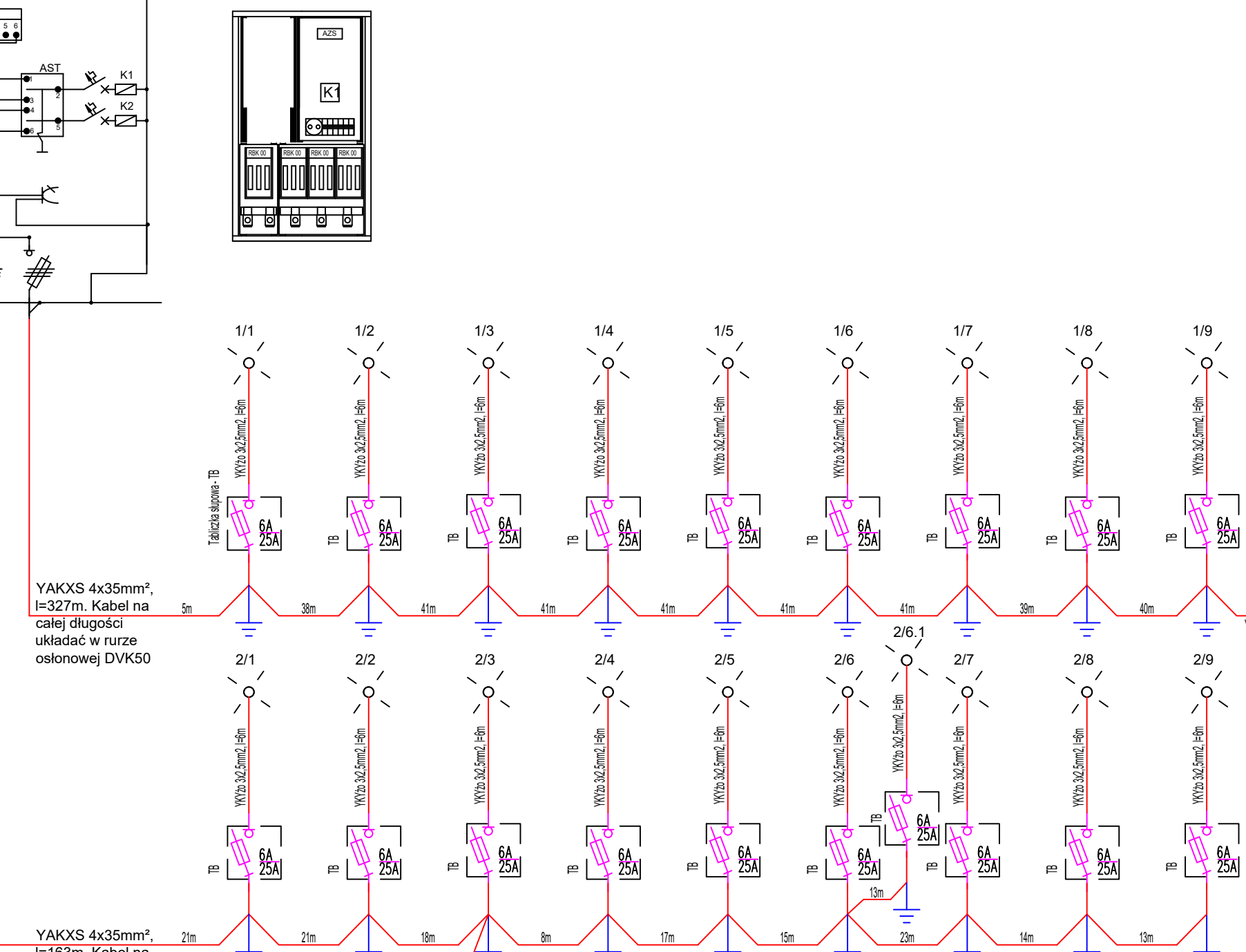
Projektowana szafa - złącze eventowe (powtarzalne dla złącz eventowych 1, 2, 3, 4)



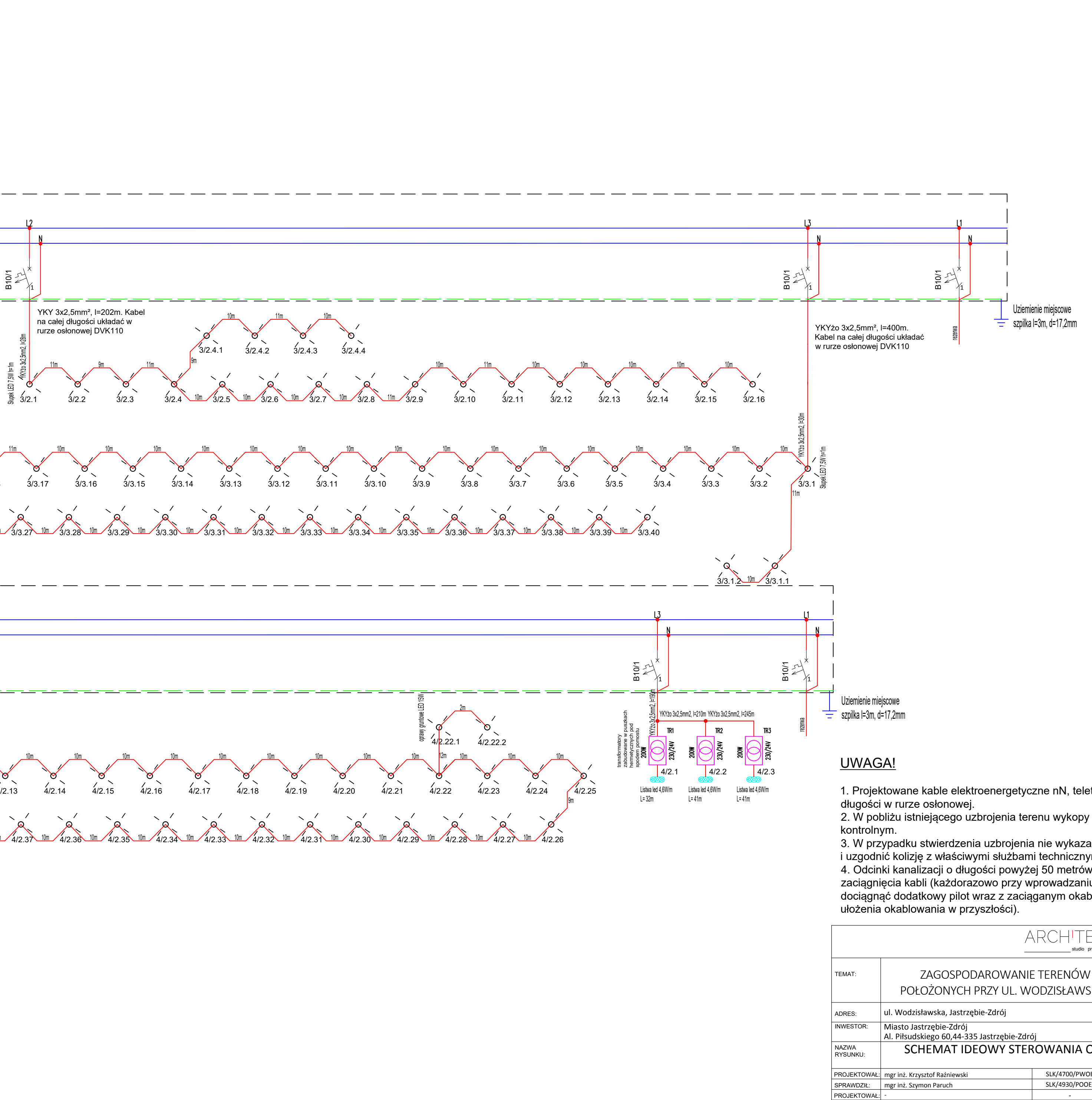
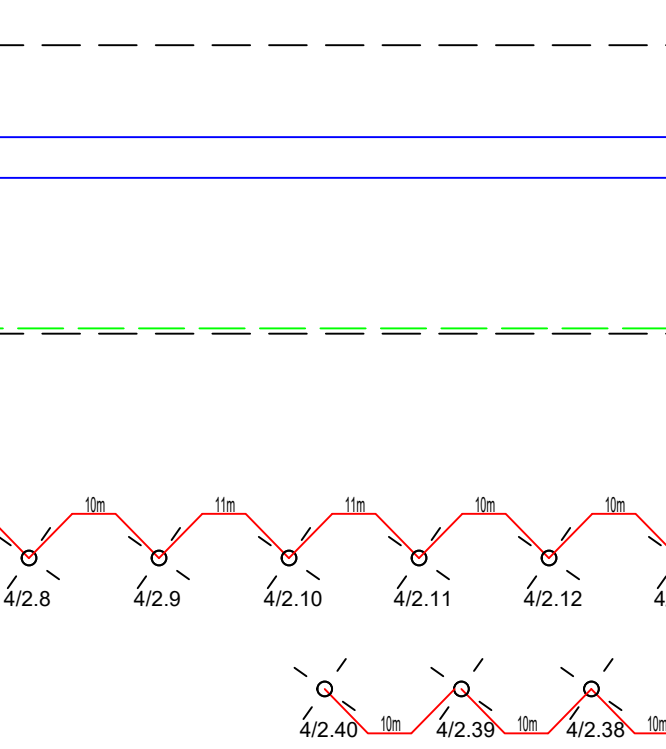
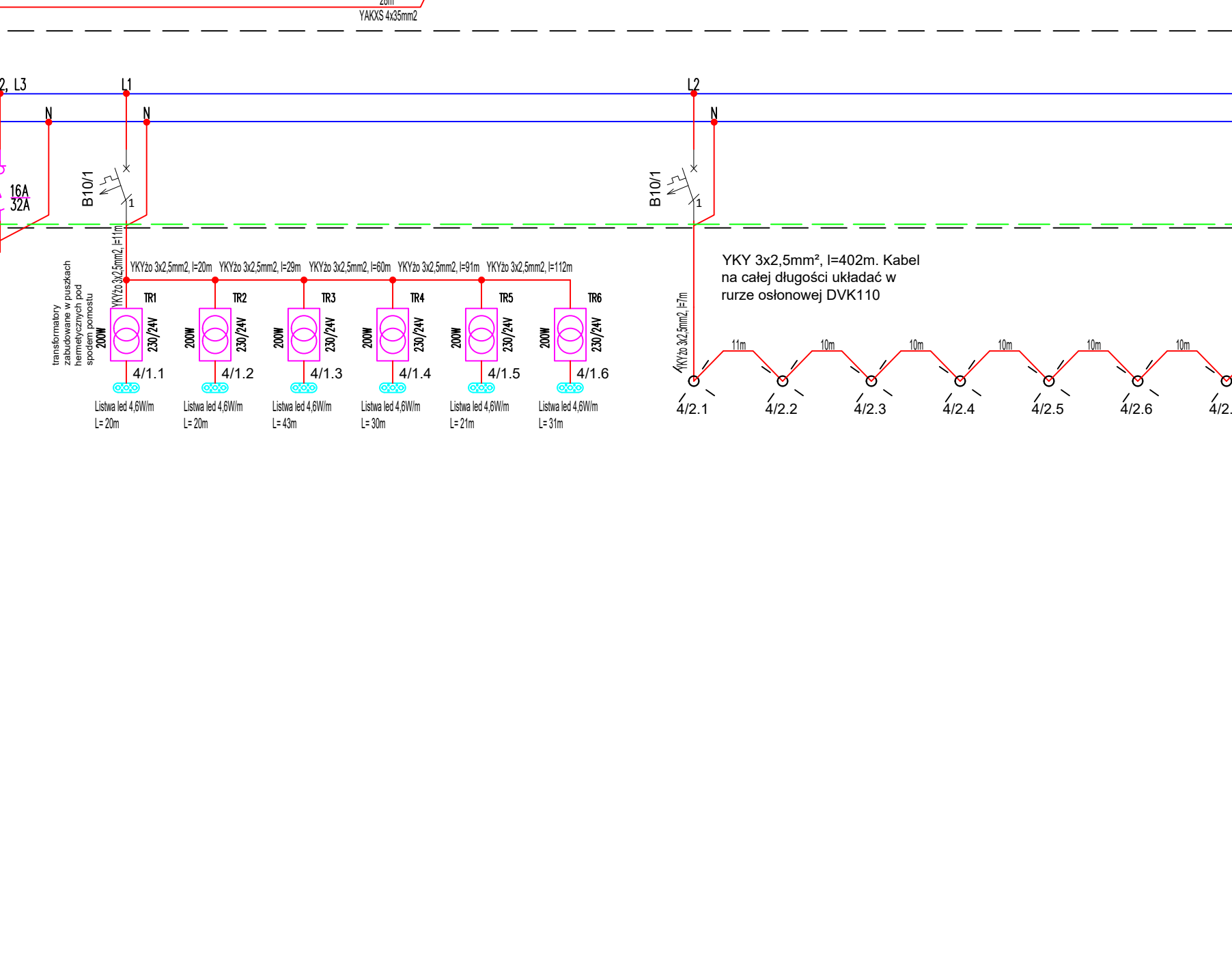
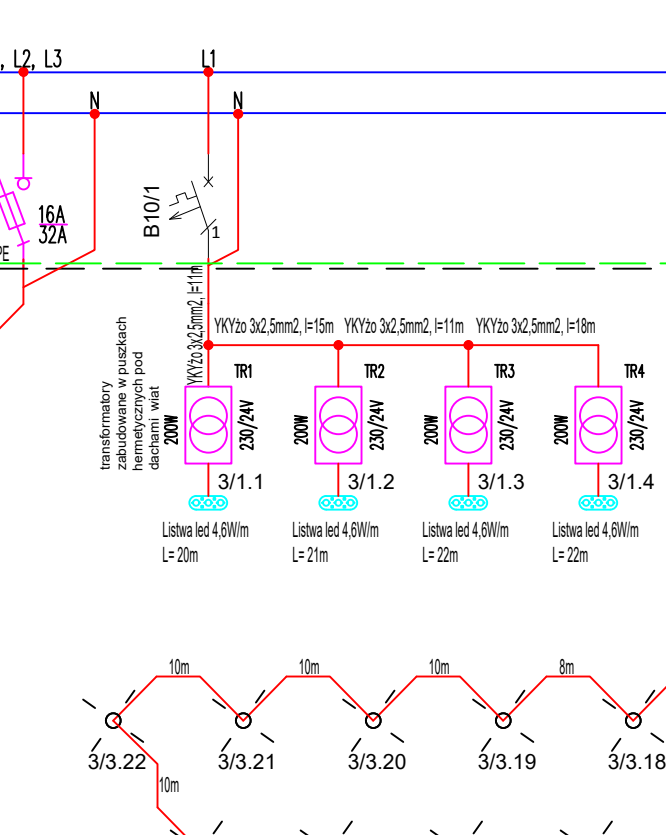
Widok projektowanego powtarzalnego złącza kablowego oświetlenia - ZK/CCTV1 ZK/CCTV2



Widok projektowanego powtarzalnego złącza kablowego oświetlenia - ZK01 ZK02



Widok projektowanego powtarzalnego złącza kablowego oświetlenia - ZK01 ZK02



- UWAGA!**
- Projektowane kable elektroenergetyczne nN, teletechniczne prowadzić na całej długości w rurze osłonowej.
 - W pobliżu istniejącego uzbrojenia terenu wykopu poprzedzić ręcznie przekopem kontrolnym.
 - W przypadku stwierdzenia uzbrojenia nie wykazanego na mapach przerwać prace i uzgodnić kolizję z właściwymi służbami technicznymi.
 - Odcinki kanalizacji o długości powyżej 50 metrów wyposażać w piloty do zaciągnięcia kabli (każdorazowo przy wprowadzaniu nowego okablowanie należy dociągnąć dodatkowy pilot wraz z zaciąganiem okablowaniem w celu umożliwienia ułożenia okablowania w przyszłości).

ARCHITEKT			
studio projektowe			
TEMAT:	ZAGOSPODAROWANIE TERENÓW WODNYCH I ZIELONYCH POŁOŻONYCH PRZY UL. WODZIŚLAWSKIEJ W JASTRZĘBIU-ZDRÓJU		
ADRES:	ul. Wodziśławska, Jastrzębie-Zdrój	DATA:	12.2022 r.
INWESTOR:	Miasto Jastrzębie-Zdrój Al. Piłsudskiego 60,44-335 Jastrzębie-Zdrój	SKALA:	
NAZWA RYSUNKU:	SCHEMAT IDEOWY STEROWANIA OŚWIELENIEM		
PROJEKTOWAŁ:	mgr inż. Krzysztof Rabinewski	SLK/4700/PWOE/13	NR RYS: IE/401
SPRAWDZIŁ:	mgr inż. Szymon Paruch	SLK/4930/POOE/13	
PROJEKTOWAŁ:	-	-	
SPRAWDZIŁ:	-	-	